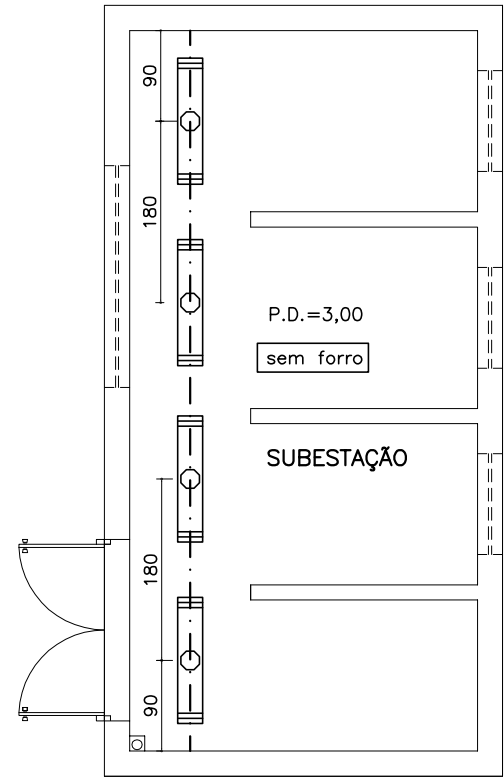


PLANTA 1º PAVTO  
ESCALA 1:75  
ÁREA=762,12 m2

- DRY WALL (sob o forro) (R) = MEDIDA RESTANTE  
— ALVENARIA  
— DIVISÓRIA (sob o forro)  
— VIGA VIGAS APARENTES (COMPATIBILIZAR COM O ESTRUTURAL)



PLANTA SUBESTAÇÃO  
ESCALA 1:75

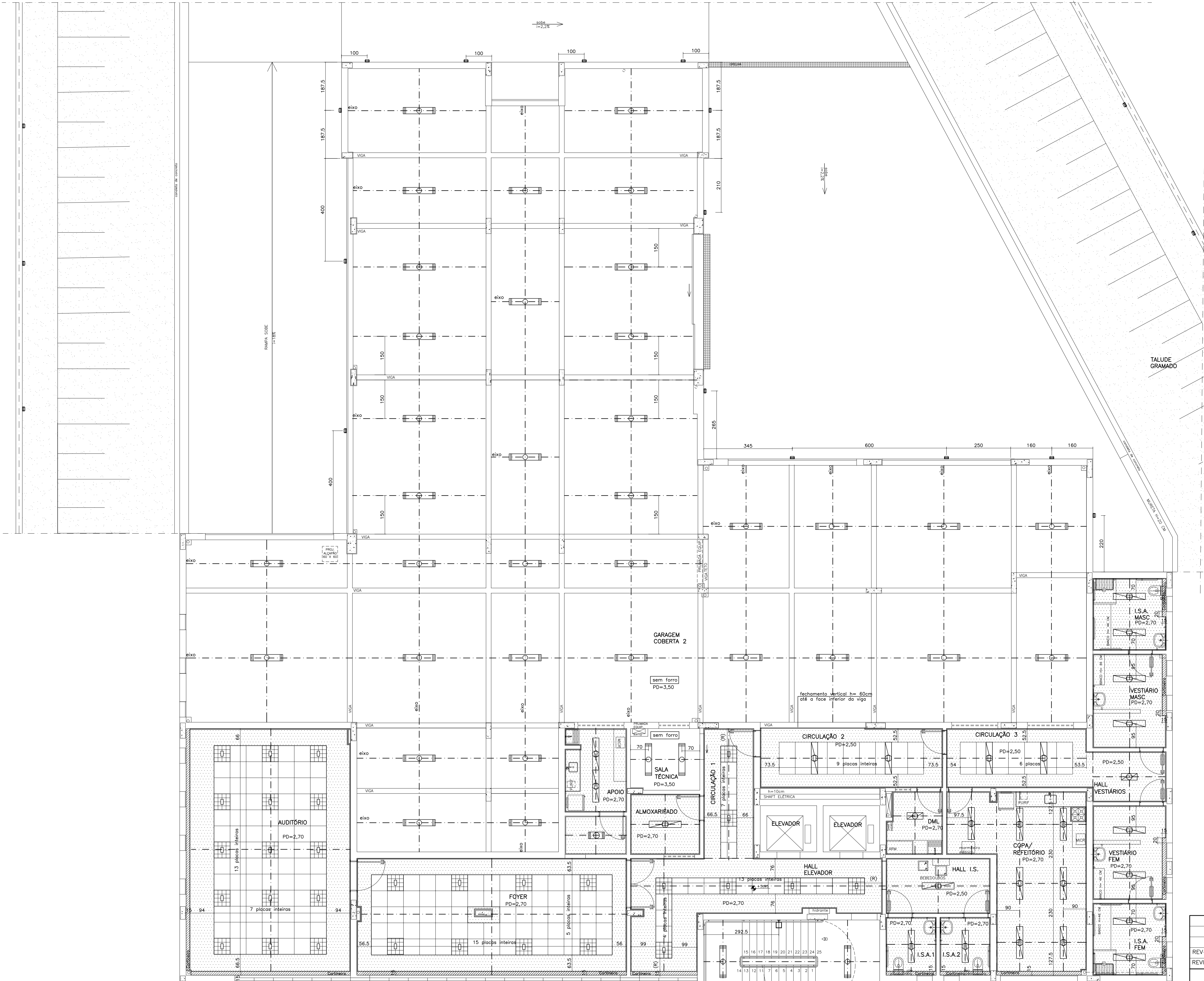
#### LEGENDA

	LUMINÁRIA DE SOBREPÔR COM 2 LÂMPADAS DE LED TUBULARES DE 20W FIXADA NO TETO OU PENDENTE. REF.: MOD. 3540 DA ITAIM OU SIMILAR.
	LUMINÁRIA DE SOBREPÔR COM 2 LÂMPADAS DE LED TUBULARES DE 10W FIXADA NO TETO. REF.: MOD. 3540 DA ITAIM OU SIMILAR.
	LUMINÁRIA DE EMBUTIR COM 2 LÂMPADAS DE LED TUBULARES DE 20W INSTALADA NO FORRO. REF.: MOD. 2540 DA ITAIM OU SIMILAR.
	LUMINÁRIA DE EMBUTIR COM 2 LÂMPADAS DE LED TUBULARES DE 10W INSTALADA NO FORRO. REF.: MOD. 2540 DA ITAIM OU SIMILAR.
	LUMINÁRIA DE EMBUTIR EM FORRO (MODULADO OU GESSO), COM CORPO E ALETAS EM CHAPA DE AÇO PINTADA E REFLETOR EM ALUMÍNIO, PARA QUATRO LÂMPADAS DE LED TUBULARES DE 10W. REF.: MODELO 2750, DA ITAIM OU SIMILAR.
	LUMINÁRIA DE EMBUTIR PARA 2 LÂMPADAS DE LED, TIPO BULBO, DE 12W INSTALADA NO FORRO. REF.: MOD. PF90-E DA LUMIDEC/LUMICENTER OU SIMILAR.
	LUMINÁRIA DE EMBUTIR PARA 2 LÂMPADAS LED TIPO BULBO 23W. CORPO EM CHAPA DE AÇO TRATADA (COR BRANCA) E DIFUSOR EM ACRÍLICO LEITOSO. REF.: MODELO PF65-E2, LUMICENTER OU SIMILAR.
	LUMINÁRIA TIPO ARANDELA, PARA 1 LÂMPADA LED TIPO BULBO 12W. CORPO E GRADE FRONTAL DE PROTEÇÃO EM ALUMÍNIO FUNDIDO (COR BRANCA) E DIFUSOR EM VIDRO TRANSPARENTE FRISADO. REF.: MODELO TATU, ITAIM OU SIMILAR.
	LUMINÁRIA RETANGULAR DE SOBREPÔR TIPO ARANDELA, PARA 1 LÂMPADA LED TIPO BULBO 12W. CORPO EM CHAPA DE AÇO TRATADA (COR BRANCA) E DIFUSOR EM VIDRO PLANO JATEADO. REF.: MODELO OLIVINO, ITAIM OU SIMILAR.
	PROJETOR LED RETANGULAR DE SOBREPÔR DE 30W. CORPO EM ALUMÍNIO (COR PRETO FOSCO), FLUXO LUMINOSO DE 2700lm, TEMPERATURA DE COR 5000K, GRAU DE PROTEÇÃO IP-65. REF.: OSRAM OU SIMILAR.
	LUMINÁRIA DE EMBUTIR TIPO BALIZADOR, PARA 1 LÂMPADA LED TIPO BULBO 9W. CORPO E GRADE FRONTAL DE PROTEÇÃO EM ALUMÍNIO INJETADO (COR BRANCA) E DIFUSOR EM VIDRO PLANO TEMPERADO JATEADO. REF.: MODELO PIPOPO, ITAIM OU SIMILAR.
	PROJETOR TIPO ESPETO PARA JARDIM, PARA LÂMPADA LED SW (TEMPERATURA DE COR 2700K). REF.: AVANT, STELLA OU SIMILAR.
	CORTINEIRO 15CM X 20CM
	CORTINEIRO 15CM X 40CM
	FORRO/TABEIRA DE GESSO ACARTONADO
	FORRO MODULAR 125CM X 62,5CM
	FORRO MODULAR 62,5CM X 62,5CM
	CANTONEIRA/JUNTA DE DILATAÇÃO DE 20 MM

IMPORTANTE! ANTES DA EXECUÇÃO, A LOCAÇÃO DAS LUMINÁRIAS DEVERÁ SER CONFIRMADA COM A ARQUITETA RESPONSÁVEL PELO PROJETO

— CONFERIR MEDIDAS NO LOCAL E CONSULTAR CADEIRNO DE ESPECIFICAÇÕES

REV-00	Emissão inicial: Licitação da obra	18/10/2020	Alessandra/Loyce
REVISÕES	DESCRIÇÃO	DATA	POR
PROMOTORIAS DE JUSTIÇA RIBEIRÃO DAS NEVES – MG			
DETALHAMENTO: FORROS E LUMINÁRIAS			
CONTEÚDO:	PLANTA 1º PAVIMENTO E SUBESTAÇÃO	REVISÃO 00	out/20
DESENHO:	Alessandra Rossi, Joyce Gabrielle		FOLHA: 02/06



**PLANTA 2º PAVTO**  
ESCALA 1:75  
ÁREA=974,61m<sup>2</sup>

- DRY WALL (sob o forro) (R) = MEDIDA RESTANTE
- ALVENARIA
- DIVISÓRIA (sob o forro)
- VIGA VIGAS APARENTES (COMPATIBILIZAR COM O ESTRUTURAL)

LEGENDA	
	LUMINÁRIA DE SOBREPOR COM 2 LÂMPADAS DE LED TUBULARES DE 20W FIXADA NO TETO OU PENDENTE. REF.: MOD. 3540 DA ITAIM OU SIMILAR.
	LUMINÁRIA DE SOBREPOR COM 2 LÂMPADAS DE LED TUBULARES DE 10W FIXADA NO TETO. REF.: MOD. 3540 DA ITAIM OU SIMILAR.
	LUMINÁRIA DE EMBUTIR COM 2 LÂMPADAS DE LED TUBULARES DE 20W INSTALADA NO FORRO. REF.: MOD. 2540 DA ITAIM OU SIMILAR.
	LUMINÁRIA DE EMBUTIR COM 2 LÂMPADAS DE LED TUBULARES DE 10W INSTALADA NO FORRO. REF.: MOD. 2540 DA ITAIM OU SIMILAR.
	LUMINÁRIA DE EMBUTIR EM FORRO (MODULADO OU GESSO), COM CORPO E ALETAS EM CHAPA DE AÇO PINTADA E REFLETOR EM ALUMÍNIO, PARA QUATRO LÂMPADAS DE LED TUBULARES DE 10W. REF.: MODELO 2750, DA ITAIM OU SIMILAR.
	LUMINÁRIA DE EMBUTIR COM 2 LÂMPADAS DE LED, TIPO BULBO, DE 12W INSTALADA NO FORRO. REF.: MOD. PF90-E DA LUMIDEC/LUMICENTER OU SIMILAR.
	LUMINÁRIA DE EMBUTIR PARA 2 LÂMPADAS LED TIPO BULBO 23W. CORPO EM CHAPA DE AÇO TRATADA (COR BRANCA) E DIFUSOR EM ACRÍLICO LEITOSO. REF.: MODELO PF65-E2, LUMICENTER OU SIMILAR.
	LUMINÁRIA TIPO ARANDELA, PARA 1 LÂMPADA LED TIPO BULBO 12W. CORPO E GRADE FRONTAL DE PROTEÇÃO EM ALUMÍNIO FUNDIDO (COR BRANCA) E DIFUSOR EM VIDRO TRANSPARENTE FRISADO. REF.: MODELO TATU, ITAIM OU SIMILAR.
	LUMINÁRIA RETANGULAR DE SOBREPOR TIPO ARANDELA, PARA 1 LÂMPADA LED TIPO BULBO 12W. CORPO EM CHAPA DE AÇO TRATADA (COR BRANCA) E DIFUSOR EM VIDRO PLANO JATEADO. REF.: MODELO OLIVINO, ITAIM OU SIMILAR.
	PROJETOR LED RETANGULAR DE SOBREPOR DE 30W. CORPO EM ALUMÍNIO (COR PRETO FOSCO), FLUXO LUMINOSO DE 2700lm, TEMPERATURA DE COR 5000K, GRAU DE PROTEÇÃO IP-65. REF.: OSRAM OU SIMILAR
	LUMINÁRIA DE EMBUTIR TIPO BALIZADOR, PARA 1 LÂMPADA LED TIPO BULBO 9W. CORPO E GRADE FRONTAL DE PROTEÇÃO EM ALUMÍNIO INJETADO (COR BRANCA) E DIFUSOR EM VIDRO PLANO TEMPERADO JATEADO. REF.: MODELO PIROPO, ITAIM OU SIMILAR.
	PROJETOR TIPO ESPETO PARA JARDIM, PARA LÂMPADA LED 5W (TEMPERATURA DE COR 2700K). REF.: AVANT, STELLA OU SIMILAR.
	CORTINEIRO 15CM X 20CM
	CORTINEIRO 15CM X 40CM
	FORRO/TABEIRA DE GESSO ACARTONADO
	FORRO MODULAR 125CM X 62,5CM
	FORRO MODULAR 62,5CM X 62,5CM
	CANTONEIRA/JUNTA DE DILATAÇÃO DE 20 MM

IMPORTANTE! ANTES DA EXECUÇÃO, A LOCAÇÃO DAS LUMINÁRIAS DEVERÁ SER CONFIRMADA COM A ARQUITETA RESPONSÁVEL PELO PROJETO

— CONFERIR MEDIDAS NO LOCAL E CONSULTAR CADERNO DE ESPECIFICAÇÕES

REV=00	Emissão inicial: Licitação da obra	18/10/2020	Alessandra/Loyce
REVISÕES	DESCRIÇÃO	DATA	POR
PROMOTORIAS DE JUSTIÇA RIBEIRÃO DAS NEVES – MG			
DETALHAMENTO: FORROS E LUMINÁRIAS			
CONTEÚDO:	PLANTA 2º PAVIMENTO	REVISÃO 00	out/20
DESENHO:	Alessandra Rossi, Joyce Gabrielle	FOLHA: 03/06	



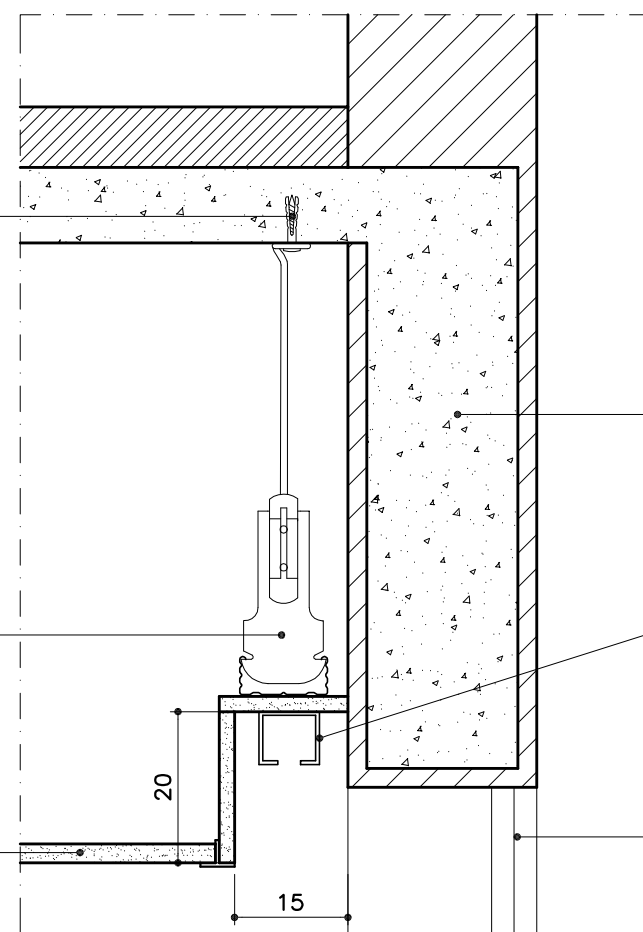
PLANTA 3º PAVTO  
ESCALA 1:75  
ÁREA=661,30m2

DRY WALL (sob o forro)  
ALVENARIA  
DIVISÓRIA (sob o forro)

PARAFUSO COM BUCHA PARA  
FIXAÇÃO DO SUPORTE NA LAJE

SUPORTE METÁLICO ATIRANTADO,  
FIXADO NA ALVENARIA, PARA  
ESTRUTURAÇÃO DO CORTINEIRO DE  
GESSO. DEVERÁ SER INSTALADO A  
CADA 50cm.

FORRO OU TABEIRA DE GESSO  
ACARTONADO



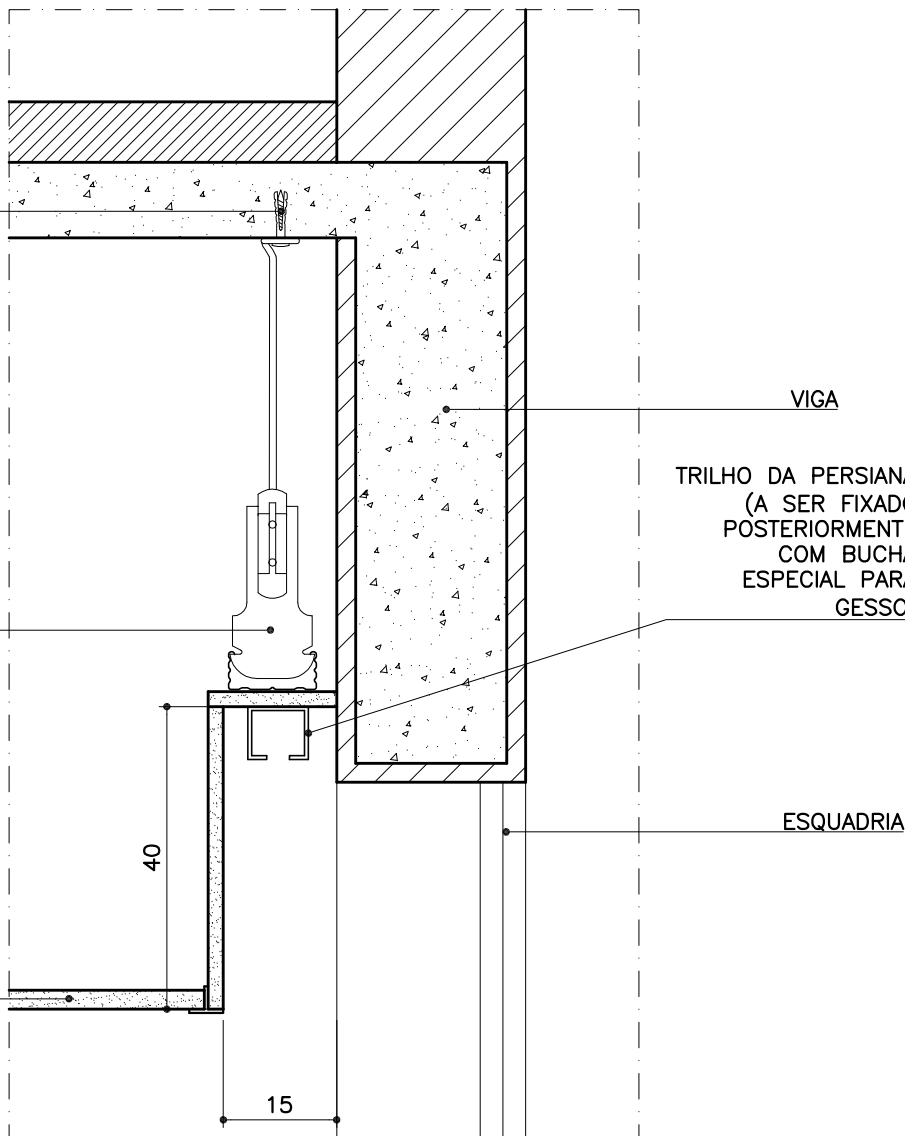
DET CORTINEIRO ESTRUTURADO  
ESCALA 1:10  
MEDIDA PADRÃO: 15 CM X 20 CM

VIGA  
TRILHO DA PERSIANA  
(A SER FIXADO  
POSTERIORMENTE  
COM BUCHA  
ESPECIAL PARA  
GESSO)  
ESQUADRIA

PARAFUSO COM BUCHA PARA  
FIXAÇÃO DO SUPORTE NA LAJE

SUPORTE METÁLICO ATIRANTADO,  
FIXADO NA ALVENARIA, PARA  
ESTRUTURAÇÃO DO CORTINEIRO DE  
GESSO. DEVERÁ SER INSTALADO A  
CADA 50cm.

FORRO OU TABEIRA DE GESSO  
ACARTONADO



DET CORTINEIRO ESTRUTURADO  
ESCALA 1:10  
PARA LOCAIS COM PÉ DIREITO =250 CM (MEDIDA: 15 CM X 40 CM)

### LEGENDA

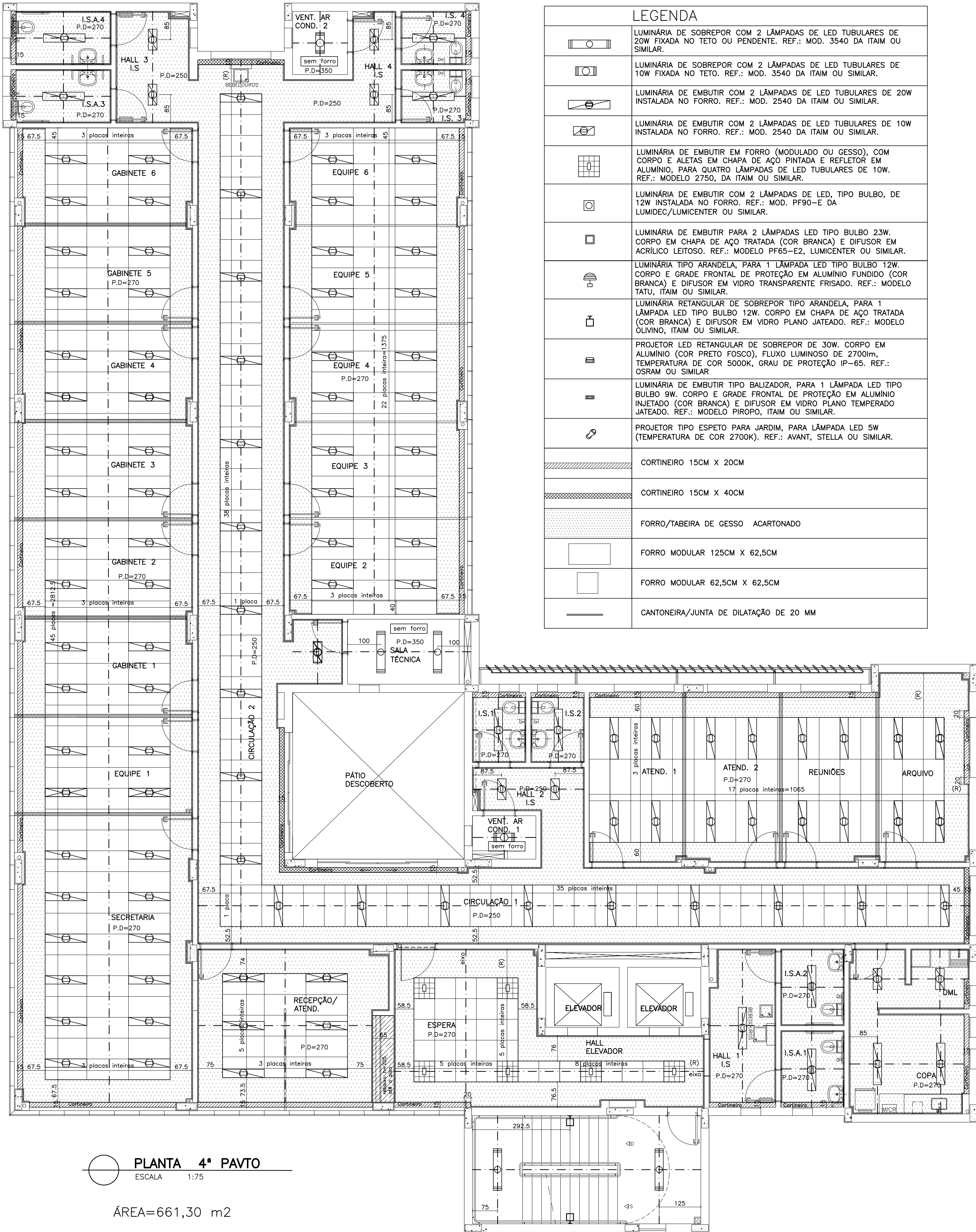
	LUMINÁRIA DE SOBREPOR COM 2 LÂMPADAS DE LED TUBULARES DE 20W FIXADA NO TETO OU PENDENTE. REF.: MOD. 3540 DA ITAIM OU SIMILAR.
	LUMINÁRIA DE SOBREPOR COM 2 LÂMPADAS DE LED TUBULARES DE 10W FIXADA NO TETO. REF.: MOD. 3540 DA ITAIM OU SIMILAR.
	LUMINÁRIA DE EMBUTIR COM 2 LÂMPADAS DE LED TUBULARES DE 20W INSTALADA NO FORRO. REF.: MOD. 2540 DA ITAIM OU SIMILAR.
	LUMINÁRIA DE EMBUTIR COM 2 LÂMPADAS DE LED TUBULARES DE 10W INSTALADA NO FORRO. REF.: MOD. 2540 DA ITAIM OU SIMILAR.
	LUMINÁRIA DE EMBUTIR EM FORRO (MODULADO OU GESSO), COM CORPO E ALETAS EM CHAPA DE AÇO PINTADA E REFLETOR EM ALUMÍNIO, PARA QUATRO LÂMPADAS DE LED TUBULARES DE 10W. REF.: MODELO 2750, DA ITAIM OU SIMILAR.
	LUMINÁRIA DE EMBUTIR COM 2 LÂMPADAS DE LED, TIPO BULBO, DE 12W INSTALADA NO FORRO. REF.: MOD. PF90-E DA LUMIDEC/LUMICENTER OU SIMILAR.
	LUMINÁRIA DE EMBUTIR PARA 2 LÂMPADAS LED TIPO BULBO 23W. CORPO EM CHAPA DE AÇO TRATADA (COR BRANCA) E DIFUSOR EM ACRÍLICO LEITOSO. REF.: MODELO PF65-E2, LUMICENTER OU SIMILAR.
	LUMINÁRIA TIPO ARANDELA, PARA 1 LÂMPADA LED TIPO BULBO 12W. CORPO E GRADE FRONTAL DE PROTEÇÃO EM ALUMÍNIO FUNDIDO (COR BRANCA) E DIFUSOR EM VIDRO TRANSPARENTE FRISADO. REF.: MODELO TATU, ITAIM OU SIMILAR.
	LUMINÁRIA RETANGULAR DE SOBREPOR TIPO ARANDELA PARA 1 LÂMPADA LED TIPO BULBO 12W. CORPO EM CHAPA DE AÇO TRATADA (COR BRANCA) E DIFUSOR EM VIDRO PLANO JATEADO. REF.: MODELO OLIVINO, ITAIM OU SIMILAR.
	PROJETOR LED RETANGULAR DE SOBREPOR DE 30W. CORPO EM ALUMÍNIO (COR PRETO FOSCO), FLUXO LUMINOSO DE 2700lm, TEMPERATURA DE COR 5000K, GRAU DE PROTEÇÃO IP-65. REF.: OSRAM OU SIMILAR
	LUMINÁRIA DE EMBUTIR TIPO BALIZADOR, PARA 1 LÂMPADA LED TIPO BULBO 30W. CORPO E GRADE FRONTAL DE PROTEÇÃO EM ALUMÍNIO INJETADO (COR BRANCA) E DIFUSOR EM VIDRO PLANO TEMPERADO JATEADO. REF.: MODELO PIROPO, ITAIM OU SIMILAR.
	PROJETOR TIPO ESPETO PARA JARDIM, PARA LÂMPADA LED 30W (TEMPERATURA DE COR 2700K). REF.: AVANT, STELLA OU SIMILAR.
	CORTINEIRO 15CM X 20CM
	CORTINEIRO 15CM X 40CM
	FORRO/TABEIRA DE GESSO ACARTONADO
	FORRO MODULAR 125CM X 62,5CM
	FORRO MODULAR 62,5CM X 62,5CM
	CANTONEIRA/JUNTA DE DILATAÇÃO DE 20 MM

IMPORTANTE! ANTES DA EXECUÇÃO, A LOCAÇÃO DAS LUMINÁRIAS DEVERÁ SER CONFIRMADA COM A ARQUITETA RESPONSÁVEL PELO PROJETO

— CONFERIR MEDIDAS NO LOCAL E CONSULTAR CADERNO DE ESPECIFICAÇÕES

REV-00	Emissão inicial: Licitação da obra	18/10/2020	Alessandra/Loyce
REVISÕES	DESCRIÇÃO	DATA	POR
PROMOTORIAS DE JUSTIÇA RIBEIRÃO DAS NEVES – MG			
DETALHAMENTO: FORROS E LUMINÁRIAS			
CONTEÚDO:	PLANTA 3º PAVIMENTO, DETALHE FIXAÇÃO DO CORTINEIRO	REVISÃO 00	out/20
DESENHO:	Alessandra Rossi, Joyce Gabrielle		FOLHA: 04/06

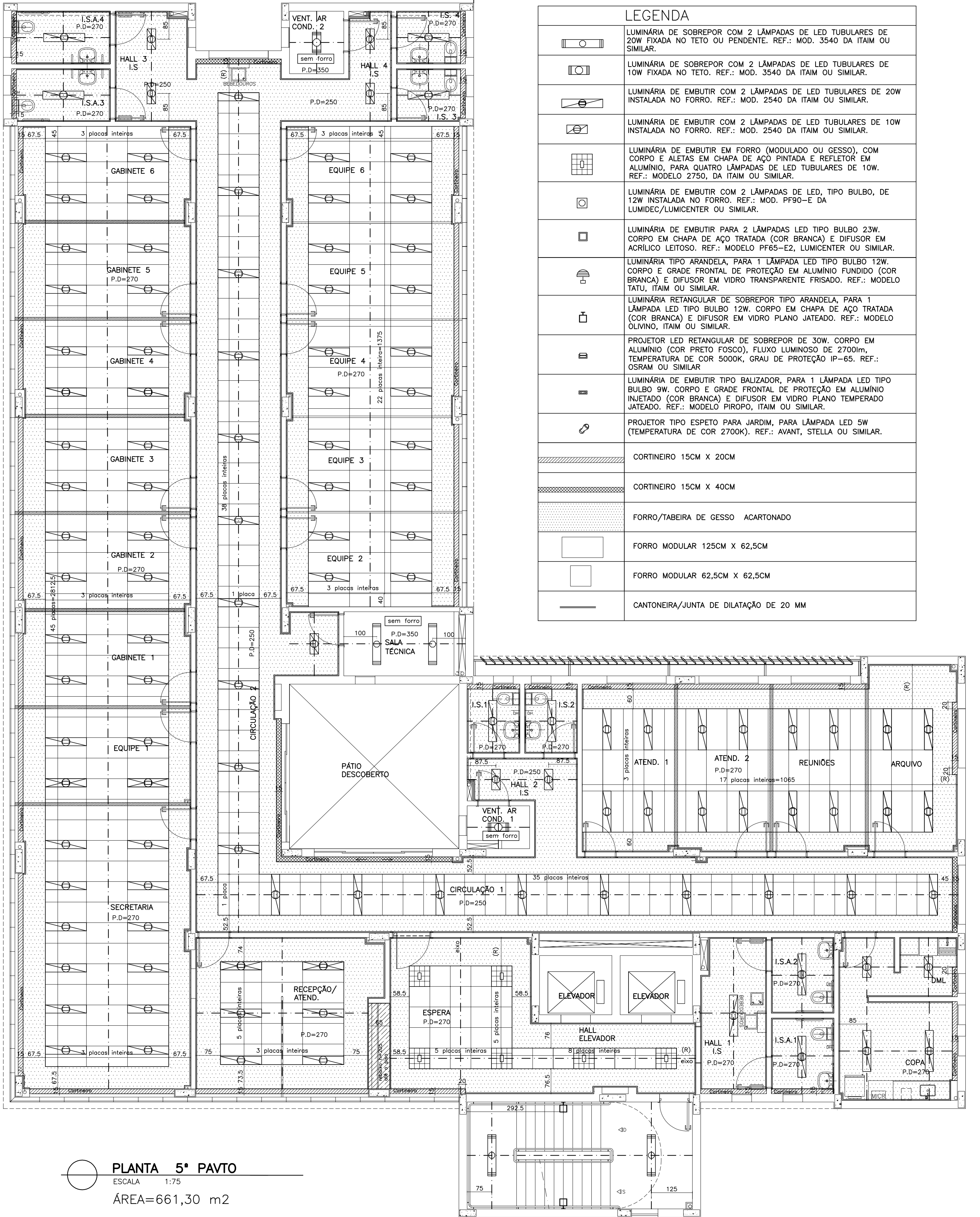




PLANTA 4º PAVTO  
ESCALA 1:75

ÁREA=661,30 m2

- DRY WALL (sob o forro) (R) = MEDIDA RESTANTE
- ALVENARIA
- DIVISÓRIA (sob o forro)



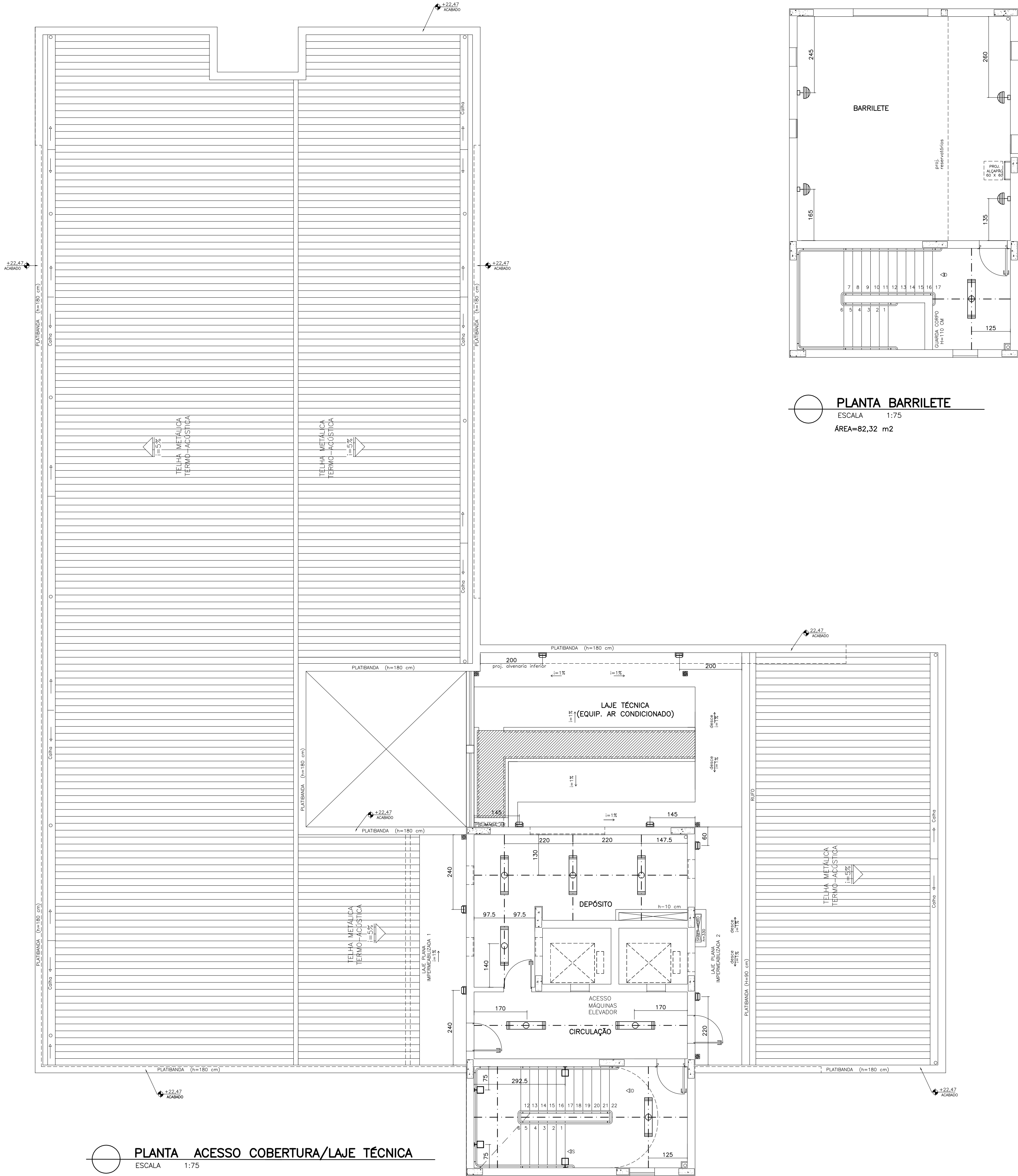
PLANTA 5º PAVTO  
ESCALA 1:75

ÁREA=661,30 m2

- DRY WALL (sob o forro) (R) = MEDIDA RESTANTE
- ALVENARIA
- DIVISÓRIA (sob o forro)

IMPORTANTE! ANTES DA EXECUÇÃO, A LOCAÇÃO DAS LUMINÁRIAS DEVERÁ SER CONFIRMADA COM A ARQUITETA RESPONSÁVEL PELO PROJETO

REV=00		Emissão inicial: Licitação da obra	18/10/2020	Alessandra/Loyce
REVISÕES		DESCRIÇÃO	DATA	POR
PROMOTORIAS DE JUSTIÇA RIBEIRÃO DAS NEVES – MG				
DETALHAMENTO: FORROS E LUMINÁRIAS				
CONTEÚDO: PLANTA 4º E 5º PAVIMENTO			REVISÃO 00	out/20
DESENHO: Alessandra Rossi, Joyce Gabrielle			FOLHA: 05/06	



**PLANTA BARRILETE**  
ESCALA 1:75  
ÁREA=82,32 m2

**PLANTA ACESSO COBERTURA/LAJE TÉCNICA**  
ESCALA 1:75

- DRY WALL (R) = MEDIDA RESTANTE
- ALVENARIA
- DIVISÓRIA

LEGENDA	
	LUMINÁRIA DE SOBREPOR COM 2 LÂMPADAS DE LED TUBULARES DE 20W FIXADA NO TETO OU PENDENTE. REF.: MOD. 3540 DA ITAIM OU SIMILAR.
	LUMINÁRIA DE SOBREPOR COM 2 LÂMPADAS DE LED TUBULARES DE 10W FIXADA NO TETO. REF.: MOD. 3540 DA ITAIM OU SIMILAR.
	LUMINÁRIA DE EMBUTIR COM 2 LÂMPADAS DE LED TUBULARES DE 20W INSTALADA NO FORRO. REF.: MOD. 2540 DA ITAIM OU SIMILAR.
	LUMINÁRIA DE EMBUTIR COM 2 LÂMPADAS DE LED TUBULARES DE 10W INSTALADA NO FORRO. REF.: MOD. 2540 DA ITAIM OU SIMILAR.
	LUMINÁRIA DE EMBUTIR EM FORRO (MODULADO OU GESSO), COM CORPO E ALETAS EM CHAPA DE AÇO PINTADA E REFLETOR EM ALUMÍNIO, PARA QUATRO LÂMPADAS DE LED TUBULARES DE 10W. REF.: MODELO 2750, DA ITAIM OU SIMILAR.
	LUMINÁRIA DE EMBUTIR COM 2 LÂMPADAS DE LED, TIPO BULBO, DE 12W INSTALADA NO FORRO. REF.: MOD. PF90-E DA LUMIDEC/LUMICENTER OU SIMILAR.
	LUMINÁRIA DE EMBUTIR PARA 2 LÂMPADAS LED TIPO BULBO 23W. CORPO EM CHAPA DE AÇO TRATADA (COR BRANCA) E DIFUSOR EM ACRÍLICO LEITOSO. REF.: MODELO PF65-E2, LUMICENTER OU SIMILAR.
	LUMINÁRIA TIPO ARANDELA, PARA 1 LÂMPADA LED TIPO BULBO 12W. CORPO E GRADE FRONTAL DE PROTEÇÃO EM ALUMÍNIO FUNDIDO (COR BRANCA) E DIFUSOR EM VIDRO TRANSPARENTE FRISADO. REF.: MODELO TATU, ITAIM OU SIMILAR.
	LUMINÁRIA RETANGULAR DE SOBREPOR TIPO ARANDELA, PARA 1 LÂMPADA LED TIPO BULBO 12W. CORPO EM CHAPA DE AÇO TRATADA (COR BRANCA) E DIFUSOR EM VIDRO PLANO JATEADO. REF.: MODELO OLIVINO, ITAIM OU SIMILAR.
	PROJETOR LED RETANGULAR DE SOBREPOR DE 30W. CORPO EM ALUMÍNIO (COR PRETO FOSCO), FLUXO LUMINOSO DE 2700lm, TEMPERATURA DE COR 5000K, GRAU DE PROTEÇÃO IP-65. REF.: OSRAM OU SIMILAR
	LUMINÁRIA DE EMBUTIR TIPO BALIZADOR, PARA 1 LÂMPADA LED TIPO BULBO 9W. CORPO E GRADE FRONTAL DE PROTEÇÃO EM ALUMÍNIO INJETADO (COR BRANCA) E DIFUSOR EM VIDRO PLANO TEMPERADO JATEADO. REF.: MODELO PIROPO, ITAIM OU SIMILAR.
	PROJETOR TIPO ESPETO PARA JARDIM, PARA LÂMPADA LED 5W (TEMPERATURA DE COR 2700K). REF.: AVANT, STELLA OU SIMILAR.
	CORTINEIRO 15CM X 20CM
	CORTINEIRO 15CM X 40CM
	FORRO/TABEIRA DE GESSO ACARTONADO
	FORRO MODULAR 125CM X 62,5CM
	FORRO MODULAR 62,5CM X 62,5CM
	CANTONEIRA/JUNTA DE DILATAÇÃO DE 20 MM

IMPORTANTE! ANTES DA EXECUÇÃO, A LOCAÇÃO DAS LUMINÁRIAS DEVERÁ SER CONFIRMADA COM A ARQUITETA RESPONSÁVEL PELO PROJETO

— CONFERIR MEDIDAS NO LOCAL E CONSULTAR CADERNO DE ESPECIFICAÇÕES			
REV-00	Emissão inicial: Licitação da obra	18/10/2020	Alessandra/Loyce
REVISÕES	DESCRIÇÃO	DATA	POR
PROMOTORIAS DE JUSTIÇA RIBEIRÃO DAS NEVES – MG			
DETALHAMENTO: FORROS E LUMINÁRIAS			
CONTEÚDO:	PLANTA COBERTURA/LAJE TÉCNICA, BARRILETE	REVISÃO 00	out/20
DESENHO:	Alessandra Rossi, Joyce Gabrielle		FOLHA: 06/06